

Etude d'ombrage

Oekostroum Hëlzen

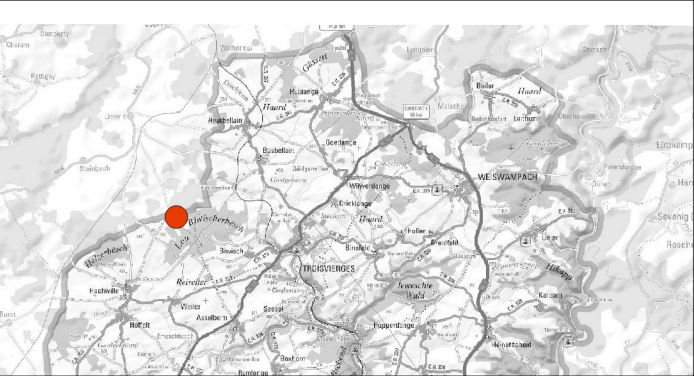
Ombres mouvantes maximalistes - N175 1a

Légende

- Nouvelle éolienne (Oekostroum Hëlzen)
- Parc existant de Oekostroum Weiler
- Localisation des capteurs d'ombrage

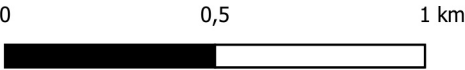
Ombage annuel maximaliste (h/an)

- 0.1 - 10
- 10 - 20
- 20 - 30
- 30 - 100
- 100 - 300
- 300 - 3000



Source :
<https://map.geoportail.lu/>

Date : Octobre 2024



Etude réalisée pour :

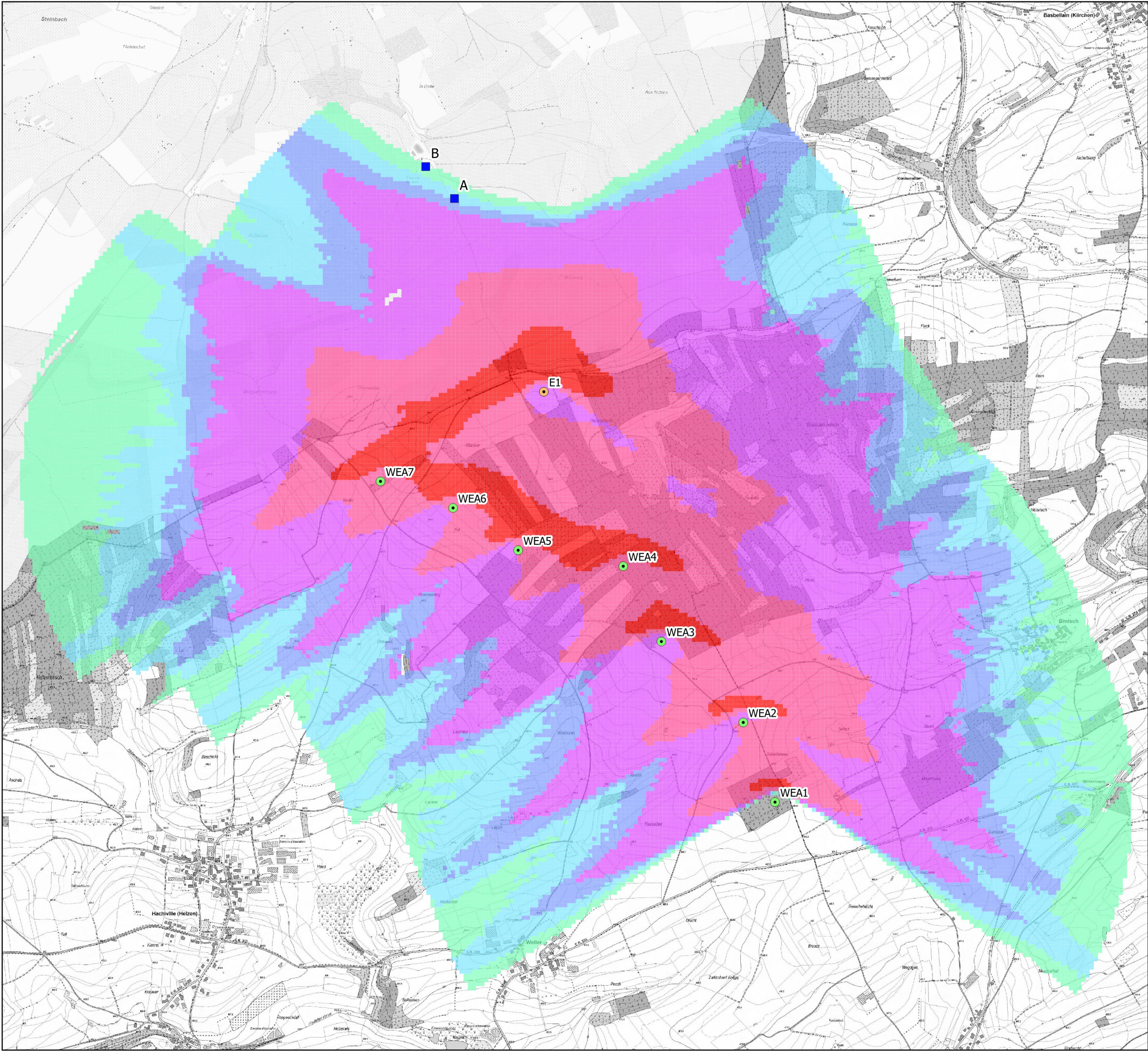


EMCA
11, Rue Principale
L-6557 Dickweiler
+352 26 74 31 36
info@emca.lu

Etude réalisée par :



Bureau d'études M-Tech Wallonie
Route de Hannut, 55
5004 Namur
Tél : 081/ 22 60 82
wallonie@mtechgroup.be



Etude d'ombrage

Oekostroum Hëlzen

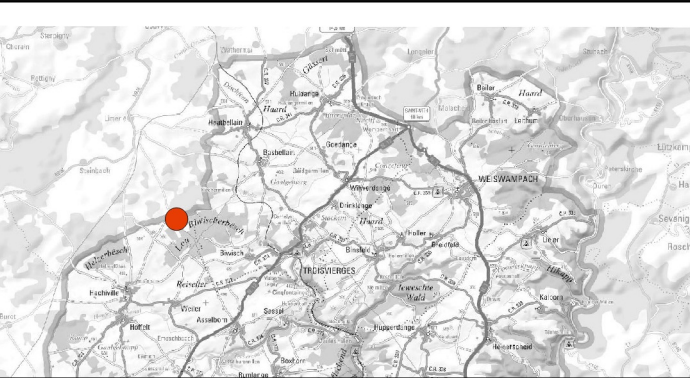
Ombres mouvantes maximalistes - E175 1b

Légende

- Nouvelle éolienne (Oekostroum Hëlzen)
- Parc existant de Oekostroum Weiler
- Localisation des capteurs d'ombrage

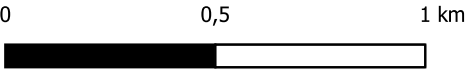
Ombrage annuel maximaliste (h/an)

- 0.1 - 10
- 10 - 20
- 20 - 30
- 30 - 100
- 100 - 300
- 300 - 3000



Source :
<https://map.geoportail.lu/>

Date : Octobre 2024



Etude réalisée pour :

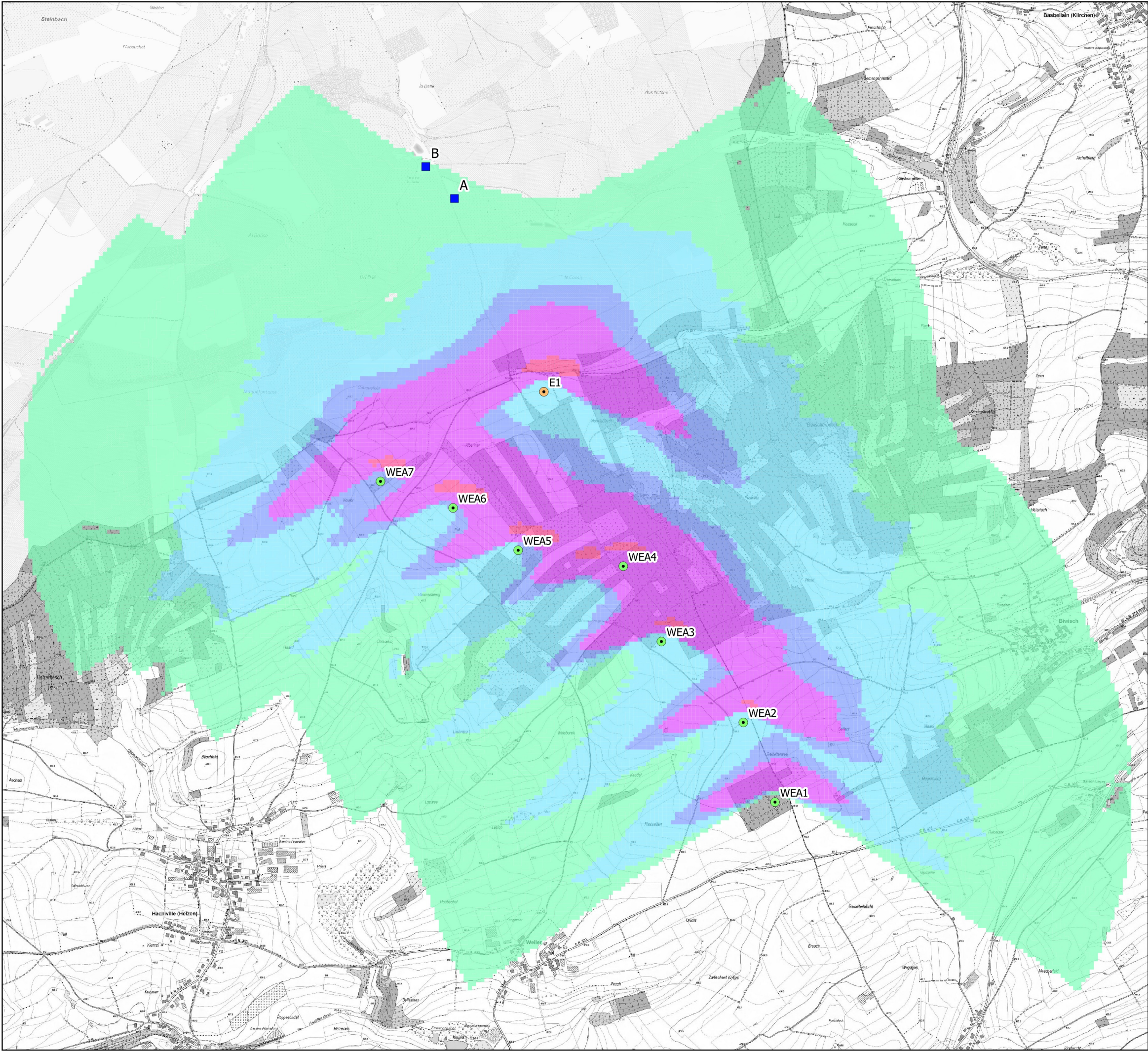


EMCA
11, Rue Principale
L-6557 Dickweiler
+352 26 74 31 36
info@emca.lu

Etude réalisée par :



Bureau d'études M-Tech Wallonie
Route de Hannut, 55
5004 Namur
Tél : 081/ 22 60 82
wallonie@mtechgroup.be



Etude d'ombrage

Oekostroum Hëlzen

Ombres mouvantes réalistes - N175

2a

Légende

Nouvelle éolienne (Oekostroum Hëlzen)

Parc existant de Oekostroum Weiler

Localisation des capteurs d'ombrage

Ombage annuel réaliste (h/an)

0.1 - 10

10 - 20

20 - 30

30 - 100

100 - 300

300 - 3000

Source :
<https://map.geoportail.lu/>

Date : Octobre 2024

N

0

0,5

1 km

Etude réalisée pour :

EMCA

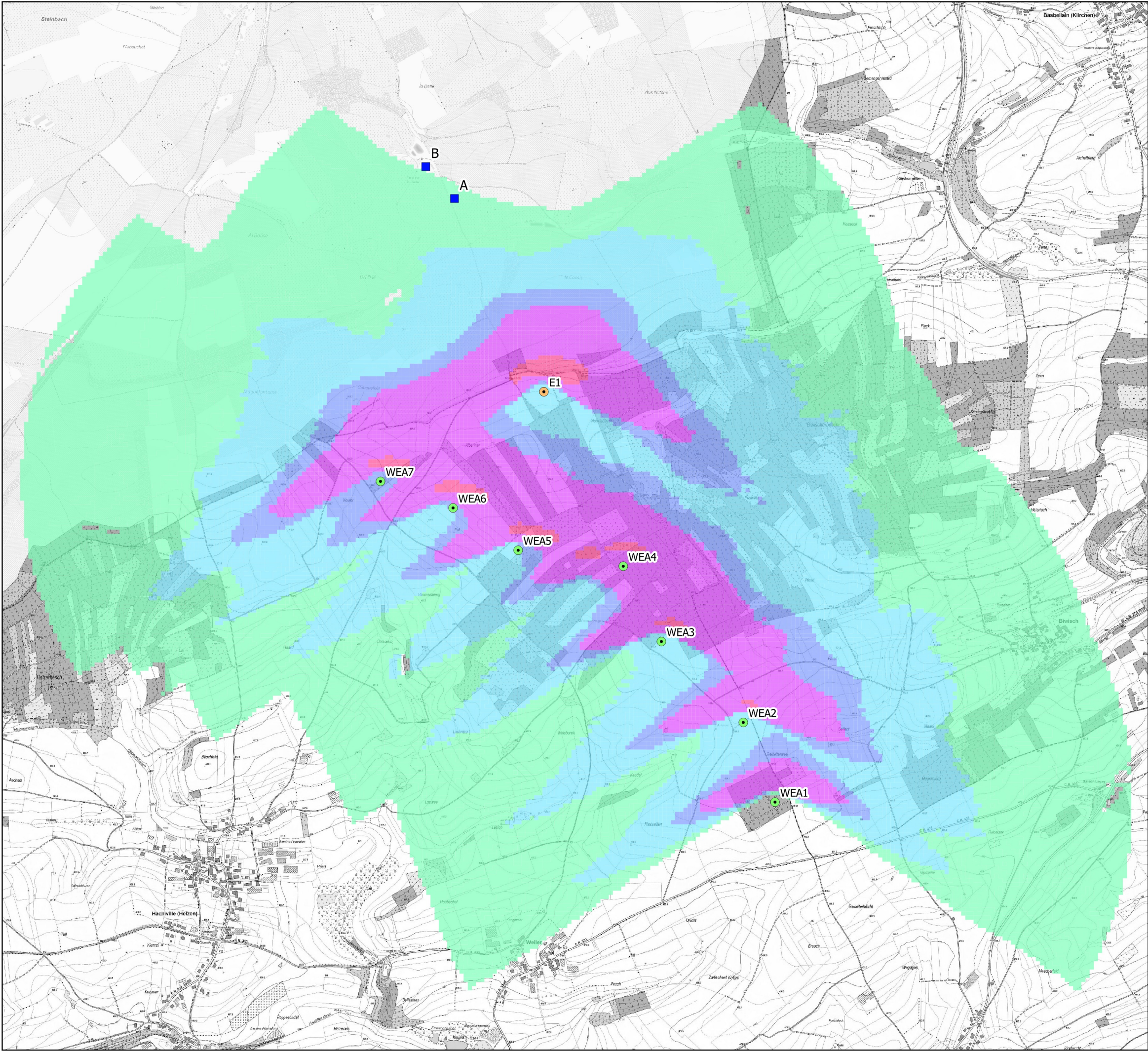
11, Rue Principale
L-6557 Dickweiler
+352 26 74 31 36
info@emca.lu

Etude réalisée par :

m-tech

Group

Bureau d'études M-Tech Wallonie
Route de Hannut, 55
5004 Namur
Tél : 081/ 22 60 82
wallonie@mtechgroup.be



Etude d'ombrage

Oekostroum Hëlzen

Ombres mouvantes réalistes - E175

2b

Légende

Nouvelle éolienne (Oekostroum Hëlzen)

Parc existant de Oekostroum Weiler

Localisation des capteurs d'ombrage

Ombage annuel réaliste (h/an)

0.1 - 10

10 - 20

20 - 30

30 - 100

100 - 300

300 - 3000

Source :
<https://map.geoportail.lu/>

Date : Octobre 2024

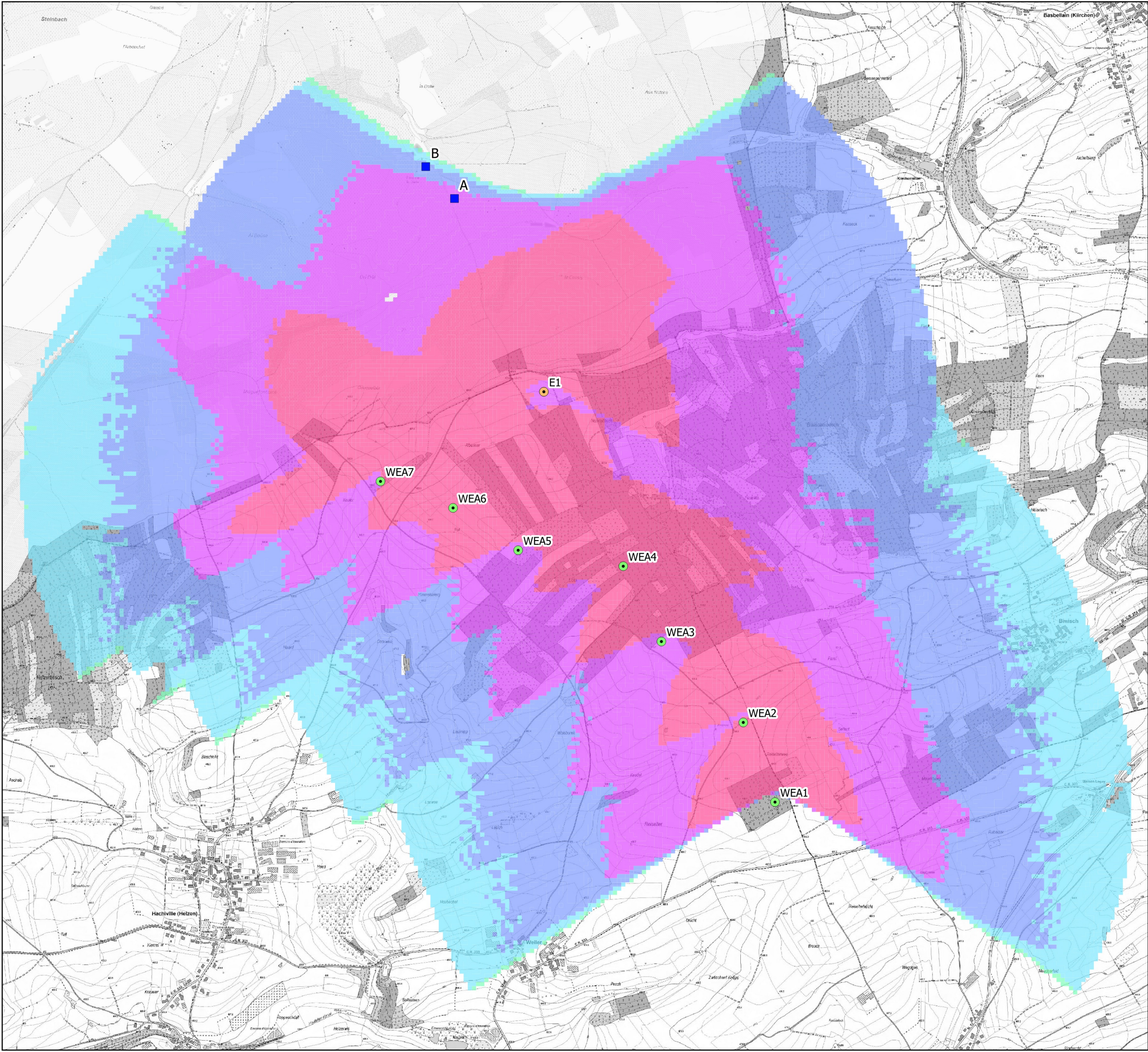
00,51 km

Etude réalisée pour :

EMCA
11, Rue Principale
L-6557 Dickweiler
+352 26 74 31 36
info@emca.lu

Etude réalisée par :

Bureau d'études M-Tech Wallonie
Route de Hannut, 55
5004 Namur
Tél : 081/ 22 60 82
wallonie@mtechgroup.be



Etude d'ombrage

Oekostroum Hëlzen

Ombres mouvantes journalières
maximalistes - N175

3a

Légende

Nouvelle éolienne (Oekostroum Hëlzen)

Parc existant de Oekostroum Weiler

Localisation des capteurs d'ombrage

Ombrage journalier maximaliste

0.1 - 10

10 - 20

20 - 30

30 - 60

60 - 300

300 - 3000

Source :
<https://map.geoportail.lu/>

Date : Octobre 2024

00.51 km

N

Etude réalisée pour :

EMCA
11, Rue Principale
L-6557 Dickweiler
+352 26 74 31 36
info@emca.lu

Etude réalisée par :

Bureau d'études M-Tech Wallonie
Route de Hannut, 55
5004 Namur
Tél : 081/ 22 60 82
wallonie@mtechgroup.be



Etude d'ombrage

Oekostroum Hëlzen

Ombres mouvantes journalières
maximalistes - E175

3b

Légende

Nouvelle éolienne (Oekostroum Hëlzen)

Parc existant de Oekostroum Weiler

Localisation des capteurs d'ombrage

Ombrage journalier maximaliste

0.1 - 10

10 - 20

20 - 30

30 - 60

60 - 300

300 - 3000

Source :
<https://map.geoportail.lu/>

Date : Octobre 2024

00,51 km

N

Etude réalisée pour :

EMCA

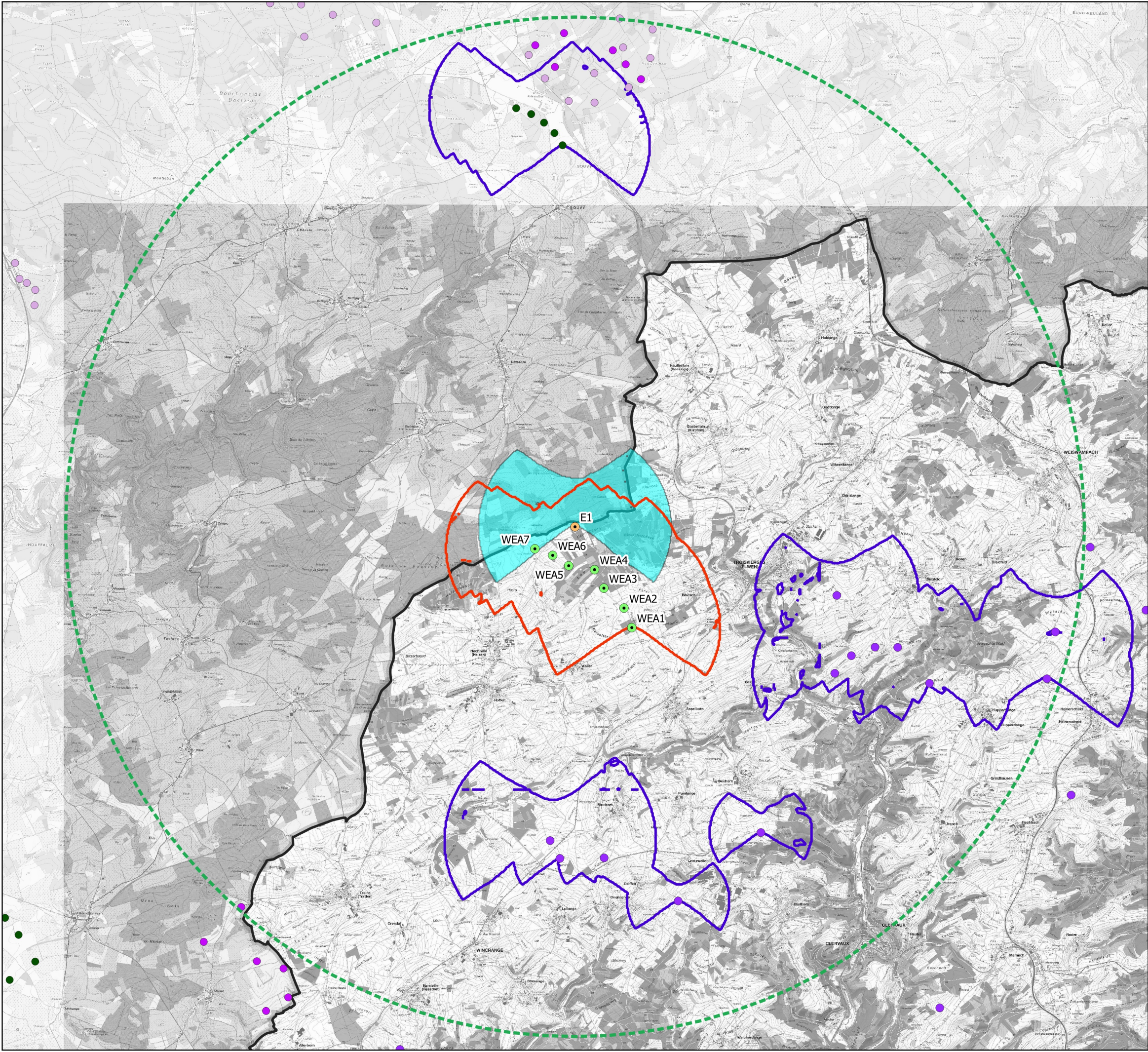
11, Rue Principale
L-6557 Dickweiler
+352 26 74 31 36
info@emca.lu

Etude réalisée par :

m-tech

Group

Bureau d'études M-Tech Wallonie
Route de Hannut, 55
5004 Namur
Tél : 081/ 22 60 82
wallonie@mtechgroup.be



Etude d'ombrage

Oekostroum Hëlzen

Portées maximales des ombres mouvantes dans un rayon de 10km autour du projet	4
---	---

- Légende
- Nouvelle éolienne
 - Rayon de 10 km autour de l'éolienne étudiée
 - Limite d'ombre portée de l'éolienne en projet

- Éoliennes Luxembourgeoises
- Construites
 - Parc existant de Weiler (construit)
 - Limites Helzen

- Éoliennes Belges
- Construites
 - À l'étude
 - À l'instruction
 - Limite d'ombre portée des autres éoliennes dans un rayon de 10 km autour du projet



Source : <https://map.geoportail.lu/>

Date : Octobre 2024

0 2,5 5 km

Etude réalisée pour :

EMCA

EMCA
11, Rue Principale
L-6557 Dickweiler
+352 26 74 31 36
info@emca.lu

Etude réalisée par :

m-tech
Group

Bureau d'études M-Tech Wallonie
Route de Hannut, 55
5004 Namur
Tél : 081/ 22 60 82
wallonie@mtechgroup.be